

Chefs d'entreprise, vous souhaitez fidéliser votre personnel sans pour autant augmenter vos charges ?

Vous en avez assez des retards ou absences de vos salariés parce que la nounou est malade ?

Optez pour la réservation de place en crèche et renforcez votre engagement sociétal grâce à cet acte managérial fort

Quels avantages ?



Les + entreprises

- Agir concrètement pour le bien-être en entreprise
- Se différencier à l'embauche
- Fidéliser et attirer les nouveaux talents
- Faciliter la reprise après une naissance
- S'engager pour la parité homme/femme
- Maîtriser les absences qui sont des coûts humains cachés
- Rendre compatibles les horaires familiaux et professionnels



Les + familles

- Un meilleur équilibre entre vie professionnelle et vie familiale
- Réduction du stress au travail
- Economie entre 300€ et 500€ par mois
- Un mode de garde rassurant et stable
- Facilité du retour au travail après le congé maternité

La réservation du berceau entreprise en crèche,

qu'est-ce que c'est ?



Combien ça coûte ?



Crédit d'impôt

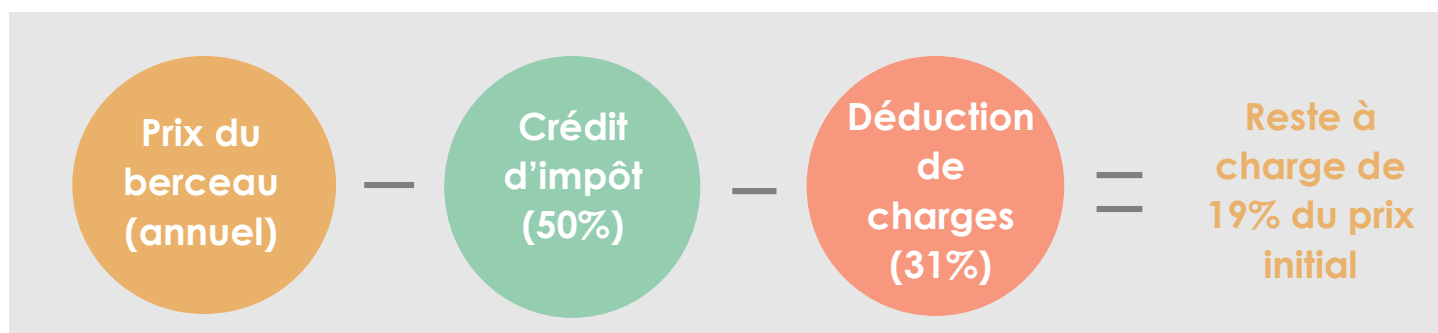
Toutes les entreprises soumises au régime de l'IS ou de l'IR imposées d'après le bénéfice réel, quels que soient leur activité et leur statut juridique peuvent bénéficier depuis 2004 du Crédit Impôt Famille (CIF) à hauteur de 50%.



Déductions de charges

L'entreprise bénéficie de la déductibilité des charges : les factures de la crèche, constituent une charge déductible et diminue donc l'impôt société jusqu'à 31%.

Au total, l'entreprise peut bénéficier d'une réduction de 81% du coût total du berceau.



Devis établi sur demande, coût réel d'un berceau à temps plein, accueil permanent de 235 jours/an, lissé sur 12 mois

Offrez un cocon familial aux enfants de vos salariés

Au sein des micro-crèches Nursea nous accueillons 10 petits chaque jour dans nos 7 établissements Marseillais et notre micro-crèche Avignonnaise. La dimension familiale des structures permet de respecter l'individualité de chaque enfant et de rassurer les parents.

Nursea est un réseau de micro-crèches implantées à Marseille dans différents arrondissements. En signant un partenariat avec nous, vos salariés vont probablement obtenir une place près de chez eux !



Retour à la nature...

Les petits se régaleront avec des bons petits plats bio et fait-maison par notre "chef cuisinier". Des produits sains et naturels pour tous : des produits d'hygiène et de soin aux produits ménager, dont une grande partie est fait maison. Le tout, sous le contrôle du Label Ecocert niveau III, mention Excellence que nous sommes les seuls à avoir obtenu à Marseille pour nos micro-crèches.



Et les parents dans tout ça ?

Ils peuvent compter sur un accompagnement à la parentalité de nos **équipes**, les coups de pouce de notre **psychomotricien** ou encore les astuces recettes de notre **diététicienne**. Notre application Meeko est là pour rassurer les parents au travail ou pour booker une place de dernière minute car la réunion est décalée.


Accueil

< Ven 6 Avril 2018 >

Sieste
Léon - 13h10

Léon a dormi 1h10 de 13h10 à 14h20.

Photo
Léon - 15h03



Repas / Goûter
Léon - 15h40

Léon a très bien mangé !

Accueil

Actualités

Contact

Ma crèche

Ouverture de **8h à 19h**

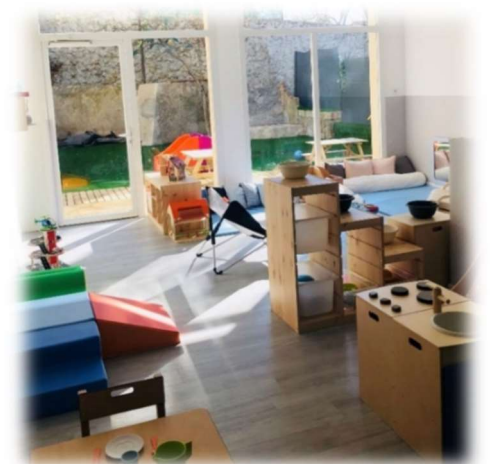
Fermetures **2 semaines l'été**

Réservation de place
d'urgence

88% de Bio dans les
assiettes

Equipe pluridisciplinaire pour
accompagner à la
parentalité

Des formules **TOUT
COMPRIS** : rien à apporter
de la maison !



Retrouvez-nous :

MARSEILLE :

Nursea Sébastopol

25 Rue Edmond Dantès 13004

Nursea Blancarde

164 Boulevard de la Blancarde 13004

Nursea Foch

43 Rue Emile Duclaux, 13004

Nursea Baille

5 Rue du Berceau, 13005

Nursea Pharo

1 Rue de Suez, 13007

Nursea Capelette

2 Boulevard Saint Jean 13010

Nursea Perier

22 Rue Jean Mermoz 13008

AVIGNON :

Nursea Courtine

5 allée des Bouleaux 84000



Parce qu'une plaquette ne suffit pas pour tout savoir de nous, nous vous invitons à nous retrouver sur notre site internet www.nursea.fr, pour en découvrir bien plus encore !